

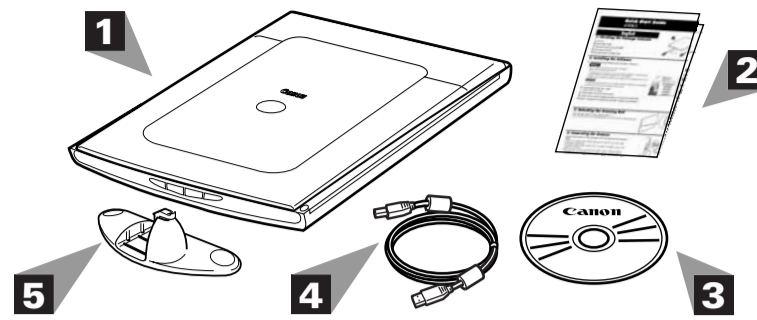
# Schnellstart-Referenz Guida rapida all'installazione

**Canon**  
CanoScan LiDE 25/LiDE 60

## Deutsch

### 1. Überprüfen des Packungsinhalts

- 1 Scanner
- 2 Schnellstart-Referenz
- 3 CD-ROM mit CanoScan Installationsprogramm
- 4 USB-Schnittstellenkabel
- 5 Ständer (nur CanoScan LiDE 60)



### 2. Installieren der Software

1 Legen Sie die CD-ROM mit dem CanoScan-Installationsprogramm in das Laufwerk ein.

#### Windows

Das Hauptmenü des CanoScan-Installationsprogramms erscheint. Falls das Programm nicht automatisch startet:

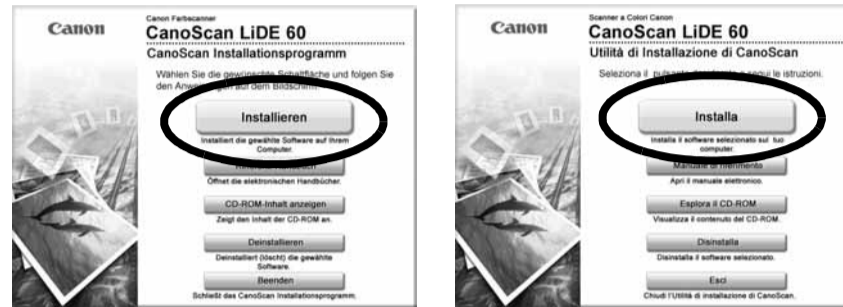
- 1 Klicken Sie bei Windows XP auf [Start] und dann auf [Arbeitsplatz]. Bei anderen Windows-Betriebssystemen das Symbol [Mein Arbeitsplatz] auf dem Desktop doppelklicken.
- 2 Doppelklicken Sie auf das CD-ROM-Symbol [CanoScan] und dann auf [Setup], um das Hauptmenü aufzurufen.

#### Macintosh

- 1 Doppelklicken Sie auf dem Desktop auf das CD-ROM-Symbol [CanoScan LiDE 25] oder [CanoScan LiDE 60].
- 2 Doppelklicken Sie dann auf [SetUp] (Einrichten), um das Hauptmenü aufzurufen.

### 3. Lösen der Scannerverriegelung

- 1 Klicken Sie im Hauptmenü auf [Installieren]. Daraufhin erscheint das Fenster „Installieren“.
- 2 Doppelklicken Sie auf das CD-ROM-Symbol [CanoScan LiDE 25] oder [CanoScan LiDE 60].
- 3 Doppelklicken Sie dann auf [SetUp] (Einrichten), um das Hauptmenü aufzurufen.
- 4 Klicken Sie im Hauptmenü auf [Installieren]. Daraufhin erscheint das Fenster „Installieren“.
- 5 Klicken Sie im Fenster „Installieren“ auf [Installieren].
- 6 Befolgen Sie die Anweisungen auf dem Bildschirm, um die Installation fortzusetzen.
- 7 Sobald die Meldung „Installation erfolgreich abgeschlossen“ erscheint, klicken Sie auf [Neustart].



## Italiano

### 1. Controllo del contenuto della confezione

- 1 Scanner
- 2 Guida rapida all'installazione
- 3 CD-ROM Utilità di Installazione di CanoScan
- 4 Cavo di interfaccia USB
- 5 Supporto (solo CanoScan LiDE 60)

### 2. Installazione del software

1 Posizionare il CD-ROM dell'Utilità di Installazione di CanoScan nella relativa unità.

#### Windows

Verrà visualizzato il menu principale dell'Utilità di Installazione di CanoScan. Se l'impostazione di avvio automatico non funziona:

- 1 Per Windows XP, fare clic sul menu [Start] e quindi su [Risorse del computer]. Per altri sistemi Windows, fare doppio clic sull'icona [Risorse del computer] presente sul desktop.
- 2 Per visualizzare il menu principale, fare doppio clic sull'icona del CD-ROM [CanoScan] e sull'icona [Setup].

#### Macintosh

- 1 Fare doppio clic sull'icona del CD-ROM [CanoScan LiDE 25] o [CanoScan LiDE 60] sul desktop.
- 2 Per visualizzare il menu principale, fare doppio clic sull'icona [SetUp] (Installazione).

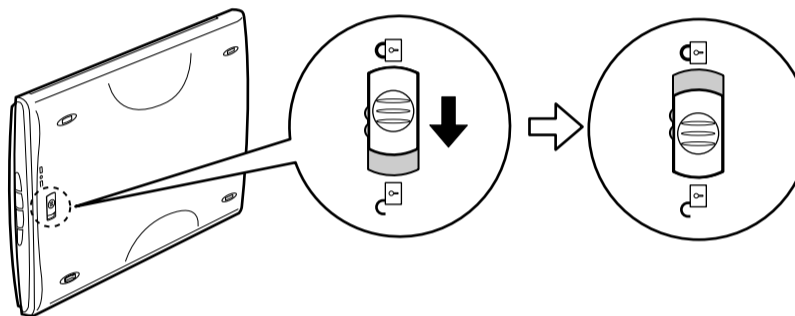
### 3. Sblocco dell'Unità di scansione

- 1 Fare doppio clic su [Install] nella finestra "Installa".
- 2 Per continuare l'installazione, seguire le istruzioni del messaggio visualizzato sullo schermo.
- 3 Fare clic su [Installa] nella finestra "Installa".
- 4 Per continuare l'installazione, seguire le istruzioni del messaggio visualizzato sullo schermo.
- 5 Quando viene visualizzato il messaggio "L'installazione è stata completata con successo", fare clic su [Riavvia].

### 4. Anschließten des Scanners

Schieben Sie den Verriegelungsschalter auf die Entriegelungsmarkierung (☞).

- Neigen Sie den Scanner beim Entriegeln nicht mehr als 90° aus der Horizontalen.



### 4. Collegamento dello scanner

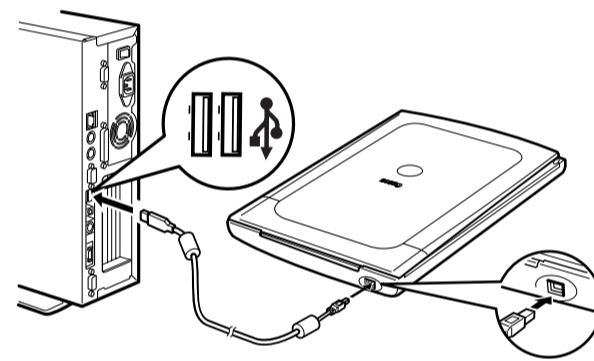
Spostare l'interruttore di blocco sul segno di sblocco (☞).

- Quando si rilascia il blocco, non inclinare lo scanner più di 90 gradi dalla posizione orizzontale.

### 5. Testscan durchführen

Schließen Sie den Scanner mit dem mitgelieferten USB-Schnittstellenkabel an den Computer an.

- Verwenden Sie ausschließlich das USB-Schnittstellenkabel, das dem Scanner beiliegt. Der Gebrauch anderer Kabel kann zu Fehlfunktionen führen.
- Der Scanner besitzt keinen Netzschalter. Er schaltet sich beim Einschalten des Computers selbstständig ein.
- Falls Sie den CanoScan LiDE 60 unter Windows XP an einen USB 1.1 anschließen und die Meldung „HI SPEED USB-Gerät an Nicht-HI-SPEED USB Hub angeschlossen“ erscheint, können Sie die Meldung ignorieren. Der Scanner arbeitet unter diesen Bedingungen ohne Probleme.



### 5. Prova della scansione

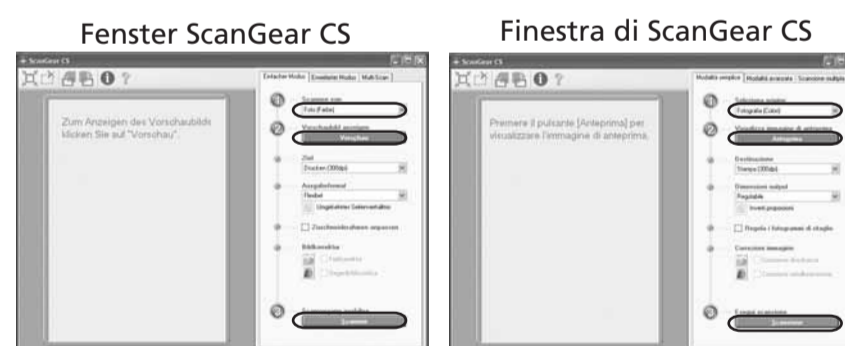
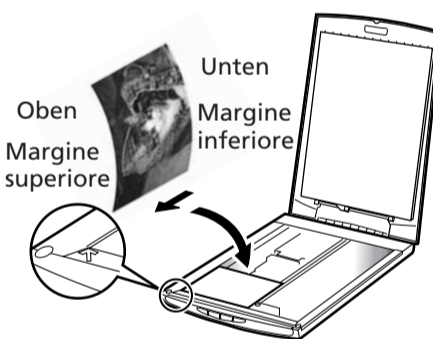
Collegare lo scanner al computer con il cavo di interfaccia USB fornito in dotazione.

- Usare esclusivamente il cavo di interfaccia USB fornito in dotazione con lo scanner. L'utilizzo di cavi diversi potrebbe causare problemi di funzionamento.
- Lo scanner non è dotato di un interruttore di corrente. Lo scanner si attiva non appena si accende il computer.
- Se CanoScan LiDE 60 è collegato alla porta USB 1.1 di un computer con sistema operativo Windows XP e viene visualizzato il messaggio "HI-SPEED USB Device Plugged into non-HI-SPEED USB Hub" (Dispositivo USB HI-SPEED inserito in un hub USB non HI-SPEED), ignorare il messaggio. In questa condizione lo scanner funziona senza problemi.

### 6. Verwendung der Scanner-Tasten

- 1 Legen Sie ein Dokument auf das Vorlagenglas.
  - 2 Starten Sie ArcSoft PhotoStudio.
- Windows**  
Wählen Sie [Start], [Programme] bzw. [(Alle)Programme], [ArcSoft PhotoStudio 5.5] und dann [PhotoStudio 5.5].
- Macintosh**  
Doppelklicken Sie auf die Ordner [Applications] (Anwendungen), [PhotoStudio] und dann auf das Symbol [PhotoStudio].
- 3 Klicken Sie auf das Menü [Datei], dann auf [Quelle wählen] und wählen Sie das Scanner-Modell.
  - 4 Klicken Sie auf der Symbolleiste auf das Symbol oder klicken Sie auf das Menü [Datei] und wählen Sie [Erfassen]. ScanGear CS wird gestartet.
  - 5 Wählen Sie eine Option unter „Scannen von“ und klicken Sie auf [Vorschau].
  - 6 Klicken Sie auf [Scannen]. Der endgültige Scanvorgang wird gestartet.
  - 7 Klicken Sie auf das Schließfeld (Windows) bzw. (Macintosh) im Fenster ScanGear CS und speichern Sie das gescannte Bild im Fenster PhotoStudio.

Für weitere Informationen zu ScanGear CS, die Schaltfläche anklicken und das Scanner-Benutzerhandbuch (im HTML-Format) aufrufen.



### 6. Uso dei pulsanti dello scanner

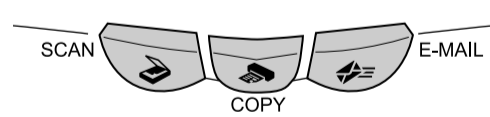
- 1 Posizionare un oggetto da acquisire sul vetro dei documenti.
  - 2 Avviare ArcSoft PhotoStudio.
- Windows**  
Selezionare [Start], [(Tutti i)Programmi], [ArcSoft PhotoStudio 5.5] e [PhotoStudio 5.5].
- Macintosh**  
Fare doppio clic sulla cartella [Applications] (Applicazioni), sulla cartella [PhotoStudio], quindi sull'icona [PhotoStudio].
- 3 Fare clic sul menu [File], [Seleziona sorgente] e selezionare il modello di scanner.
  - 4 Fare clic sull'icona di acquisizione o sul menu [File] e selezionare [Acquisisci]. ScanGear CS si avvia.
  - 5 Selezionare un'opzione in Seleziona origine e fare clic su [Anteprima].
  - 6 Fare clic su [Scansione]. Verrà avviata la scansione finale.
  - 7 Fare clic sulla casella di chiusura (Windows) o (Macintosh) nella finestra di ScanGear CS, e salvare l'immagine acquisita nella finestra di PhotoStudio.

Per maggiori informazioni su ScanGear CS, fare clic sul pulsante e consultare la Guida alla scansione (manuale in formato HTML).

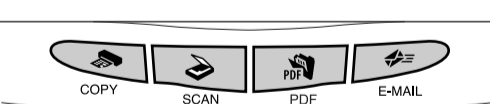
### 7. Ständermontage (nur CanoScan LiDE 60)

- Taste COPY**  
Drückt (kopiert) das gescannte Bild auf einem Drucker.
- Taste SCAN**  
Transferiert das gescannte Bild zum Bildbearbeitungsprogramm ArcSoft PhotoStudio.
- Taste PDF**  
(nur CanoScan LiDE 60)  
Scannt und speichert das Bild als PDF-Datei.
- Taste E-MAIL**  
Hängt das gescannte Bild an eine neue E-Mail-Nachricht an.

#### CanoScan LiDE 25



#### CanoScan LiDE 60

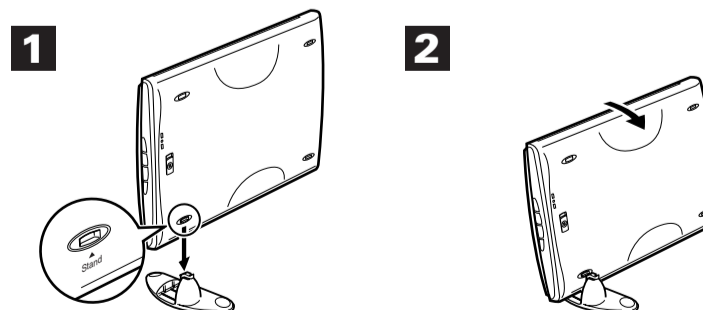


### 7. Montaggio del supporto (solo CanoScan LiDE 60)

- Pulsante COPY**  
Consente di stampare (copiare) l'immagine acquisita mediante una stampante.
- Pulsante SCAN**  
Consente di inoltrare l'immagine acquisita al programma di modifica di immagini, ArcSoft PhotoStudio.
- Pulsante PDF**  
(solo CanoScan LiDE 60).  
Consente di salvare l'immagine acquisita come file PDF.
- Pulsante E-MAIL**  
Consente di allegare l'immagine acquisita a un nuovo messaggio di posta elettronica.

### 8. Probieren Sie die zusätzlichen Funktion aus

- 1 Positionieren Sie den Scanner leicht angewinkelt direkt über den Ständer.
  - 2 Schwenken Sie den Scanner in Vertikalposition, bis er im Ständer einrastet.
- Weitere Informationen zum Einsatz des Scanners bei Ständermontage finden Sie im Scanner-Benutzerhandbuch (im HTML-Format).



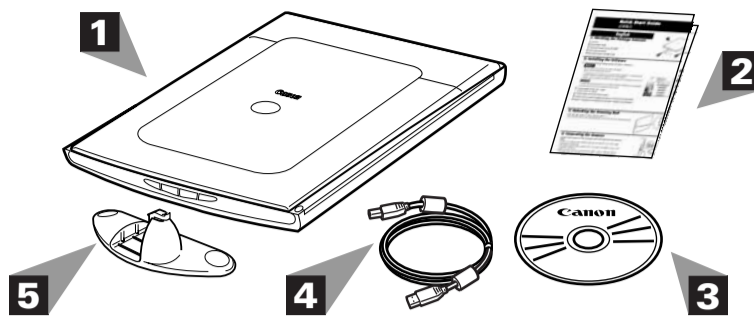
### 8. Prova delle caratteristiche aggiuntive

- Per maggiori informazioni sullo scanner, fare riferimento alla Guida alla scansione (manuale in formato HTML). Per visualizzare il manuale, fare doppio clic sull'icona della Guida alla scansione.
- Per consultare la Guida per l'utente per i programmi applicativi in dotazione (manuale in formato PDF), selezionare [Manuale di riferimento] nel menu principale del CD-ROM dell'Utilità di Installazione CanoScan.
- In questa guida vengono usate schermate Windows XP per illustrare spiegazioni comuni a tutti i sistemi operativi.

## Nederlands

### 1. De inhoud van de verpakking controleren

- 1 Scanner
- 2 Aan de Slag gids
- 3 Cd-rom met CanoScan-setupprogramma
- 4 USB-kabel
- 5 Standaard (alleen CanoScan LiDE 60)



### 2. De software installeren

- 1 Plaats de cd-rom met het CanoScan-setupprogramma in het station.

#### Windows

Het hoofdmenu van het CanoScan-setupprogramma verschijnt. Ga als volgt te werk wanneer de Autorun-functie van de cd niet werkt:

- 1 Klik voor Windows XP op [Start] gevolgd door [Deze computer]. Dubbelklik voor andere Windows-systemen op het bureaublad op het pictogram [Deze computer].
- 2 Dubbelklik op het cd-pictogram [CanoScan] en op [Setup] om het hoofdmenu weer te geven.



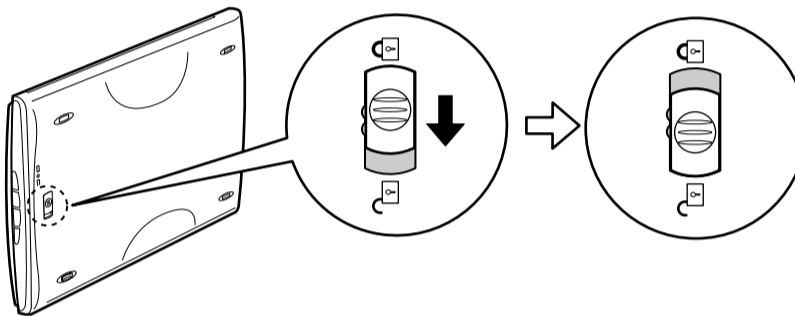
#### Macintosh

- 1 Dubbelklik op het pictogram [CanoScan LiDE 25] of [CanoScan LiDE 60] op het bureaublad.
- 2 Dubbelklik op het pictogram [SetUp] (Instelling) om het hoofdmenu weer te geven.
- 3 Klik op [Installeren] in het hoofdmenu.
- 4 Het gelijknamige venster wordt weergegeven.
- 5 Klik op [Installeren] in het venster "Installeren".
- 6 Volg de instructies op het scherm om verder te gaan met de installatie.
- 7 Klik op [Opnieuw opstarten] als er een bericht verschijnt met de mededeling dat de installatie voltooid is.

### 3. De scanner ontgrendelen

Duw de vergrendelingschakelaar in de ontgrendelde stand (↑).

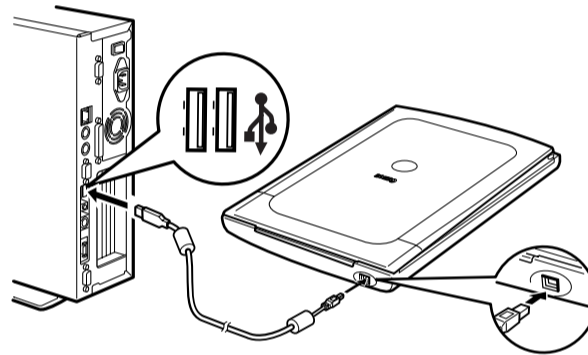
- Kantel de scanner maximaal 90 graden wanneer u de vergrendelingschakelaar omzet.



### 4. De scanner aansluiten

Sluit de scanner met de bijgeleverde USB-kabel aan op de computer.

- Gebruik alleen de USB-kabel die bij de scanner is geleverd. Het gebruik van andere kabels kan storingen veroorzaken.
- De scanner heeft geen aan/uit-schakelaar. De scanner krijgt stroom zodra de computer wordt ingeschakeld.
- Als de CanoScan LiDE 60 onder Windows XP is aangesloten op de USB 1.1-poort en het bericht "Snel USB-apparaat op trage USB-hub aangesloten" verschijnt, kunt u dit bericht negeren. De scanner kan in deze situatie zonder problemen worden gebruikt.



### 5. Probeer te scannen

- 1 Leg een item dat u wilt scannen op de glasplaat van de scanner.
- 2 Start ArcSoft PhotoStudio.

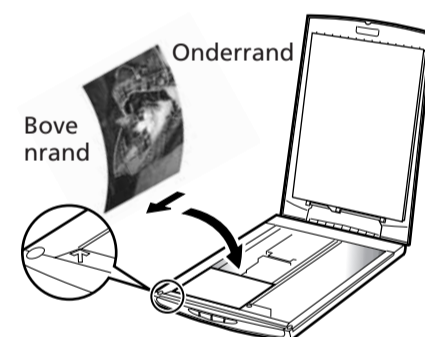
#### Windows

Kies [Start], [(Alle)Programma's], [ArcSoft PhotoStudio 5.5] en [PhotoStudio 5.5].

#### Macintosh

Dubbelklik op de map [Applications] (Programma's), de map [PhotoStudio] en het pictogram [PhotoStudio].

- 3 Kies [Bron selecteren] in het menu [Bestand] en selecteer het juiste model scanner.
- 4 Klik op het pictogram of kies [Ophalen] in het menu [Bestand]. ScanGear CS wordt gestart.
- 5 Selecteer een bron bij [Bron selecteren] en klik op [Voorbeeld].
- 6 Klik op [Scannen]. De definitieve scan wordt gestart.
- 7 Klik op het sluitvak (Windows) of (Macintosh) in het ScanGear CS-venster en sla de gescande afbeelding op in het PhotoStudio-venster.



Klik voor meer informatie over ScanGear CS op de knop of raadpleeg de Handleiding Scannen (HTML-bestand).

### 6. De scannerknoppen gebruiken



**COPY-knop**

Hiermee drukt u de gescande afbeelding af op een printer (u maakt eigenlijk een kopie).



**SCAN-knop**

Hiermee verstuurt u de gescande afbeelding naar het beeldbewerkingsprogramma, ArcSoft PhotoStudio



**PDF-knop**

(alleen CanoScan LiDE 60)

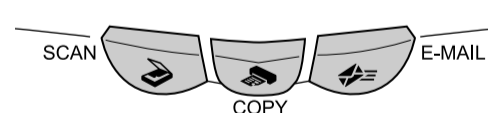
Hiermee slaat u de gescande afbeelding op als een PDF-bestand.



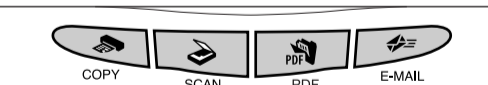
**E-MAIL-knop**

Hiermee koppelt u de gescande afbeelding aan een nieuw e-mailbericht.

**CanoScan LiDE 25**



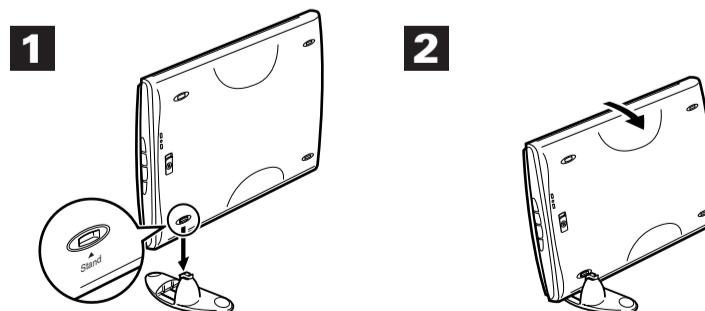
**CanoScan LiDE 60**



### 7. De standaard bevestigen (alleen CanoScan LiDE 60)

- 1 Houd de scanner onder een hoek recht boven de standaard.
- 2 Klik de scanner vast in de standaard.

Raadpleeg voor meer informatie over het scannen met de standaard de Handleiding Scannen (HTML-bestand).



### 8. De overige functies uitproberen

Raadpleeg de Handleiding Scannen (HTML-bestand) voor meer informatie over de scanner. Dubbelklik op het pictogram Handleiding Scannen om de handleiding te openen.

Als u de gebruikershandleiding voor de bijgeleverde toepassingen wilt lezen (PDF-bestand), kiest u [Referentiehandleiding] in het hoofdmenu van de cd-rom met het CanoScan-setupprogramma.

In deze handleiding worden schermafbeeldingen van Windows gebruikt om procedures toe te lichten die hetzelfde zijn in alle besturingssystemen.